

I 授業アンケートの実施（全校実施）

1 趣旨

平成25年度から、評価・育成システムにおいて「授業力」評価を実施するためには、すべての学校で授業アンケートを実施していただくことが必要になります。

そこで、平成24年度中に府内すべての学校で授業アンケートを実施していただくとともに、府教育委員会として授業アンケート実施に当たっての課題等を把握します。ただし、今回の授業アンケートの結果は、平成24年度の教員評価と直接関連させることはありません。

2 内容

府教育委員会が「3 アンケートの作成・実施」において示す授業アンケートの内容を踏まえ、市町村教育委員会や府立学校において作成した授業アンケートを平成24年度末までにすべての学校で実施します。

3 アンケートの作成・実施

「授業力」評価は、生徒又は保護者による授業アンケートの結果を踏まえて行いますので、各学校で行われる授業アンケートの項目には一定の共通性が求められます。このため、評価・育成システムにおいて活用する授業アンケートについては、以下の通り府教育委員会が校種や子どもの状況に応じた実施方法と内容を示します。その内容を踏まえた上で、実際に使用するアンケートについては、市町村教育委員会や府立学校において作成し、首席、指導教諭、教諭のうち、当該年度に授業を行っている教員の授業について実施をしていただきます。

【小学校】（資料1参照）

小学校では、児童の発達段階を考慮し、児童に直接質問するのではなく、保護者を対象に、児童の普段の様子、授業参観時の教室の様子等を参考にして授業に対する意見を求めることとします。

- (1) 実施方法 保護者あてに家庭配付し、記名の上提出
- ・アンケート用紙の保護者への配付は、原則として児童を通じて行うが、直接保護者に配付することも可
 - ・アンケートの回答の回収に当たっては、回答者のプライバシーに十分配慮（例：封筒に封をして担任に提出、校内に専用の提出箱を設置等）
- (2) 内 容 府教育委員会が示す5つの観点を必須として実施
各市町村教委や各学校で独自の観点や自由記述欄を付け加えることも可

必須5観点	質問例
興味・関心・意欲の向上	お子様は、授業を受けてその内容に興味や関心や意欲を持つようになっていきますか。
学習内容の習得	お子様は、授業の内容がわかるようになっていきますか。
個の状況に応じた支援	お子様は、授業でわからないときやもっと知りたいとき、そのことについて教えてもらっていますか。
望ましい学習集団の育成	お子様は、授業は質問や発表などがしやすい雰囲気だと感じていますか。
児童への適切な評価	お子様は、授業で頑張ったことを認めてもらえたと思っていますか。

<自由記述欄—本校の各授業について>

各教科の回答、普段の様子、授業参観等を参考に記入してください。できる限り、具体的（教科名・状況・希望…等）に記入してください。

【中学校】（資料1参照）

中学校では、生徒の受け止めを問うとともに、自由記述欄を設定した場合には保護者を対象に、生徒の回答内容や普段の様子、授業参観時の教室の様子等を参考にして授業に対する意見を求めることとします。

- (1) 実施方法 保護者あてに家庭配付し、記名の上提出
- ・アンケート用紙の保護者への配付は、原則として生徒を通じて行うが、直接保護者に配付することも可
 - ・アンケートの回答の回収に当たっては、回答者のプライバシーに十分配慮（例：封筒に封をして担任に提出、校内に専用の提出箱を設置等）
- (2) 内 容 府教育委員会が示す5つの観点を必須として実施
各市町村教委や各学校で独自の観点や自由記述欄を付け加えることも可

必須5観点	質問例
興味・関心・意欲の向上	授業を受けて、その教科の内容をもっと学習しようと思いますか。
学習内容の習得	授業を受けて、その教科の内容はわかるようになりましたか。
個の状況に応じた支援	教科の内容がわからないときやもっと知りたいとき、そのことについて教えてもらえますか。
望ましい学習集団の育成	授業中は、質問や発表などがしやすい雰囲気ですか。
生徒への適切な評価	授業で頑張ったことをきちんと認めてもらえますか。

<自由記述欄—本校の各授業について>

各教科の回答、普段の様子、授業参観等を参考に記入してください。できる限り、具体的（教科名・状況・希望…等）に記入してください。

【高等学校】（資料2参照）

高等学校では、全校・全教員共通の必須質問を2問設定し、授業に対する生徒の意識を問うこととし、以下により実施します。ただし、既に授業アンケートを実施した学校や実施計画の進んでいる学校においては、この限りではありません。

- (1) 実施方法 各学校で生徒が回答
- ・LHR等での一斉実施が原則
 - ・回答者のプライバシーには十分配慮
- (2) 内 容 府教育委員会が示す全校・全教員共通の2質問を必須として実施
各学校で独自の観点や自由記述欄を付け加えることも可

全校・全教員共通の質問（授業に対する生徒の意識）
授業内容に、興味・関心をもつことができた。
授業を受けて、知識や技能が身に付いたと感じている。
<自由記述欄—本校の各授業について> 受けてよかったと思う授業があれば書いてください（その理由も） 改善して欲しいと思う授業があれば書いてください（その改善点も）

【特別支援学校】

幼稚園、小学部においては幼児、児童に直接質問するのではなく、保護者を対象に、幼児、児童の普段の様子、授業参観時の教室の様子等を参考にして授業に対する意見を求めることとします。

中学部、高等部においては、可能な範囲で生徒の受け止めを問うとともに、保護者を対象に、生徒の回答内容や普段の様子、授業参観時の教室の様子等を参考にして授業に対する意見を求めることとします。なお、実施方法や内容についても、子どもの状況に応じてそれぞれ適切な方法を選択します。

- (1) 実施方法 未定（現在検討中のため、完成次第お伝えします。）
- (2) 内 容 未定（現在検討中のため、完成次第お伝えします。）

4 アンケート結果の集計

今回の授業アンケートの全校実施では、府教育委員会としてアンケート作成から集計分析等を一体的に行うソフトを用意し、希望のある市町村教委や府立学校に配付します。これによりアンケート結果を十分に分析できるかどうかを確かめていただくとともに、さらに必要な機能についてご意見をいただき、ソフトのさらなる充実を図ってまいります。なお、今回得られたデータについても、教員の育成の観点からの活用をお願いします。

(1) 観点（質問）ごとの結果の把握

アンケート結果を教員ごと、観点（質問）ごとに集計します。教員の授業に対する子どもや保護者の受け止めを観点（質問）ごとに把握することで、教員の育成に役立ててください。

(2) 教員ごとの集計結果の把握

すべての観点（質問）のトータルの集計を教員ごとに行います。教員の授業に対する子どもや保護者の受け止めをトータルに把握することで、教員の授業力の育成に役立ててください。

(3) 集計結果のグラフ化（資料3参照）

集計結果をグラフ化することにより、授業に対する児童・生徒や保護者の受け止めをビジュアルにとらえることも可能になります。

5 府教育委員会による調査

今回の授業アンケート実施と集計の取組みについて、以下により11月と3月を目途に調査を行う予定ですので、ご協力をお願いします。

(1) 調査の目的

11月	授業を行う教員の評価にかかる新しいシステムを導入するに当たり、府教育委員会として課題整理を行い、平成25年度の改定に向けた必要な改善を行う。
3月	授業を行う教員の評価にかかる新しいシステムについて、平成25年度以降のより一層の改善に向け、府教育委員会として課題整理を行う。

(2) 調査内容の概略

ア アンケートの作成段階

- ・ 項目は府教育委員会の示した見本で十分だったか
- ・ 見本をもとに独自のアンケートを作成した場合、課題となったことは何か
- ・ その他にどのような課題があったか

イ アンケートの実施段階

- ・ 保護者への説明に当たり課題となったことは何か
- ・ その他にどのような課題があったか

ウ アンケートの回収段階

- ・ 回答数を増やすために課題となったことは何か
- ・ 安全に回収するために課題となったことは何か
- ・ その他にどのような課題があったか

エ アンケートの集計・分析段階

- 集計の結果は児童・生徒や保護者の受け止めに正しく反映していると感じられるか
- 集計を行う上で課題となったことは何か
- 集計に要した時間は延べどれくらいか
- 集計ソフトを使う上で課題となったことは何か
- 集計ソフトには他にどのような機能が必要か
- その他にどのような課題があったか

Ⅱ 授業アンケートを踏まえた「授業力」評価の実施（モデル実施）

1 趣 旨

平成25年度から、評価・育成システムにおいては授業アンケートの結果を踏まえた「授業力」評価を実施する方向で検討しています。このため、校長、准校長、教頭（以下、「校長等」という。）が「授業力」評価の手順を確認するとともに、府教育委員会として実施に当たっての課題を把握します。

2 実施校

- (1) 府立学校については、9月から11月に「授業力」評価を実施していただく学校（以下、「モデル校」という。）を、府教育委員会が指定します。
- (2) モデル校以外の府立学校及び市町村立学校については、学校や市町村教委の実情に応じて、3の実施手順について可能な範囲で実施してください。

3 実施手順

以下の手順により、授業アンケートの集計結果を踏まえた授業観察と指導助言から「授業力」評価までについて実施してください。ただし、この取組みによる「授業力」評価は、平成24年度の教員評価と直接関連させることはありません。

【授業観察と指導・育成】（資料4参照）

- (1) 授業アンケートの結果を踏まえ、校長等により授業観察や指導助言など適切な支援を実施していただきます。なお、授業観察の際には「授業観察票」に必要事項を記入します。

【「授業力」評価の実施】（資料5参照）

- (1) 授業観察を行った教員について、「『授業力』評価票」に「授業アンケート」の結果や「授業観察票」の結果を転記します。
- (2) その他、授業に関して「発揮された能力（態度・行動）」について、「具体的な内容等」の欄に記入し、それぞれについての判断を記入します。
- (3) 校長等が、「授業アンケート」の結果、「授業観察票」の結果や「発揮された能力（態度・行動）」についての判断をもとに「授業力」を評価します。

4 府教育委員会による調査

平成 24 年度の「授業力」評価（モデル実施）の取組みについて、以下により11月と3月を目途に調査を行う予定ですので、ご協力をお願いします。

(1) 調査の目的

11月	授業を行う教員の評価にかかる新しいシステムを導入するに当たり、府教育委員会として課題整理を行い、平成25年度の改定に向けた必要な改善を行う。
3月	授業を行う教員の評価にかかる新しいシステムについて、平成25年度以降のより一層の改善に向け、府教育委員会として課題整理を行う。

(2) 調査内容の概略

ア 授業観察と指導・育成の段階

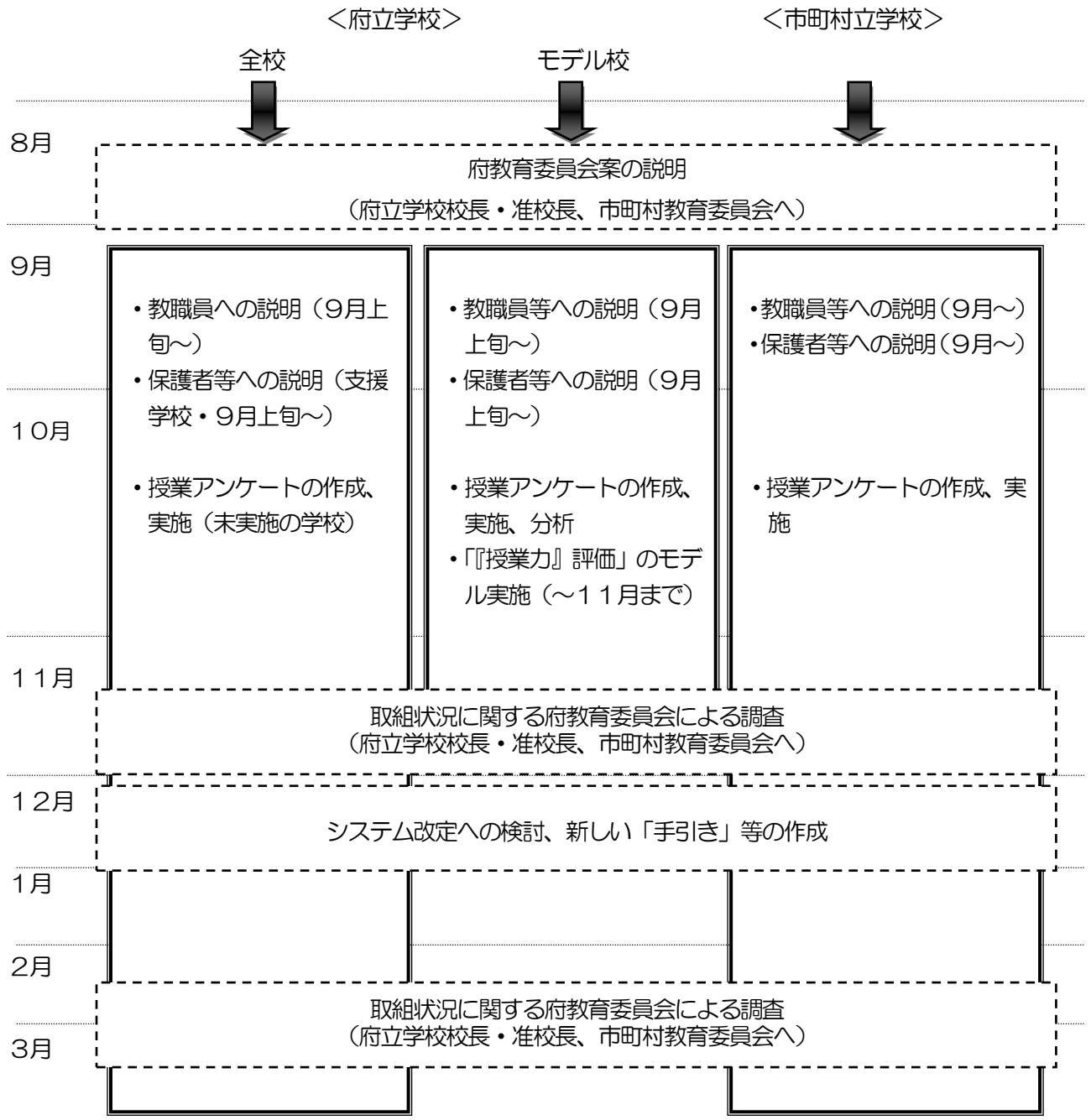
- ・ 授業観察や指導助言を行う上で課題となったことは何か
- ・ 授業観察を行う上で、「授業観察票」に課題はあるか
- ・ 教員の育成を行う上で、「授業観察票」は役に立つか

イ 「授業力」評価の実施の段階

- ・ 「授業力」評価を行う上で、「『授業力』評価票」に課題はあるか

Ⅲ 平成24年度の取組スケジュール

各学校においては、平成24年度末までに、授業アンケートの作成、実施、集計及び分析を行っていただきます。



* なお、モデル校以外の学校については、学校の実情に応じて「授業力」評価」のモデル実施に倣った取組みを、可能な範囲で実施してください。

IV 資料集

資料1

■授業アンケートの作成方法と見本（小中学校）

- アンケートは、小学校では保護者を対象に、中学校では生徒と保護者を対象に実施します。
- アンケートは保護者あてに各家庭に配付し、記名して提出していただきます。
- アンケートは専門的な指導技術等を問うのではなく、授業を受けた子どもたちの受け止めを中心に意見を求めるものとします。
- 小学校は、児童の発達段階を考慮し、児童に直接質問するのではなく、保護者を対象に、児童の普段の様子、授業参観時の教室の様子等を参考にして授業に対する意見を求めるものとします。
- 中学校は、生徒の授業の受け止めを問う質問とともに、原則として、保護者を対象に生徒の回答内容や普段の様子、授業参観時の教室の様子等を参考にして授業に対する意見を求めるものとします。
- 各学校の判断で適切な観点・質問を設定することとしますが、以下に示した観点(必須観点)に関する質問は必ず意見を求めるものとします。

アンケートの必須観点等について

必須観点	質問例（※各観点に則って、各学校で1～3問程度設定してください。）
興味・関心・意欲の向上	<ul style="list-style-type: none"> ・あなたは、授業を受けて、その教科の内容をもっと学習しようと思いませんか ・授業の中で、あなたが興味や関心をもてる内容がありますか ・授業を受けて、その教科の内容をもっと学習しようと思いませんか…等
学習内容の習得	<ul style="list-style-type: none"> ・あなたは、授業を受けて、その教科の内容はわかるようになりましたか ・授業の中での説明や質問の言葉は、あなたにとってわかりやすいですか ・黒板に書かれた内容や見せてもらう資料は、あなたにとってわかりやすいですか ・あなたは、授業でやるべきことがよくわかっていますか…等
個の状況に応じた支援	<ul style="list-style-type: none"> ・あなたが教科の内容がわからないとき、そのことについて教えてもらえますか ・あなたが教科の内容をもっと知りたいとき、そのことについて教えてもらえますか ・授業中、あなたが考えたり、作業したりしているとき、先生からアドバイスしてもらえますか ・教科の内容をもっと知りたいとき、そのことについて教えてもらえますか…等
望ましい学習集団の育成	<ul style="list-style-type: none"> ・授業中は、あなたにとって質問や発表などがしやすい雰囲気ですか ・授業は、あなたにとって学習しやすい雰囲気ですか…等
児童生徒への適切な評価	<ul style="list-style-type: none"> ・あなたが授業で頑張ったことをきちんと認めてもらえますか…等
(各校の独自観点)	<ul style="list-style-type: none"> ・あなたは、授業を受けて……………

※小学校アンケートは保護者対象なので、質問は「お子さまは、(〇〇のように)なっていますか。」「お子さまは(〇〇のように)思っていますか。」という表現に変更する必要があります。

※中学校アンケート及び小学校アンケートの専科授業部分については、各教科の特性によって質問の表現の読み替えが必要です。

(例: 体育「わかるようになった」→「できるようになった」 音楽「質問や発表」→「質問や演奏」…等)

※各学校での独自観点は、各校のめざす授業の実現への評価等について、適切に設定してください。

【観点例】活動の場面の構成

【質問例】「あなたは授業中じっくり考える時間がありましたか」・「あなたは授業中発表する機会が多いです

か」・「あなたは授業中、他の子と話し合う機会が多いですか」・「授業中に家で勉強する方法を教えてくださいませんか」…等

見本 - 小学校

保護者・児童の皆さんへ

本校の授業に関してお尋ねします。ご家庭でお話し合いの上、以下の各問いにお答えください。
問1～6の当てはまる欄にマークをしてください。問7については、お話し合いの中でのご意見をご記入ください。

A : そう思う B : だいたいそう思う C : あまり思わない D : 思わない	担任	音楽	理科			
	V木	G村	K島			
1. お子さまは授業を受けて、その内容に興味や関心や意欲をもつようになっていますか	<input type="radio"/> A <input type="radio"/> B <input type="radio"/> C <input type="radio"/> D	<input type="radio"/> A <input type="radio"/> B <input type="radio"/> C <input type="radio"/> D	<input type="radio"/> A <input type="radio"/> B <input type="radio"/> C <input type="radio"/> D	<input type="radio"/> A <input type="radio"/> B <input type="radio"/> C <input type="radio"/> D	<input type="radio"/> A <input type="radio"/> B <input type="radio"/> C <input type="radio"/> D	<input type="radio"/> A <input type="radio"/> B <input type="radio"/> C <input type="radio"/> D
2. お子さまは、授業の内容が分かるようになっていましたか	<input type="radio"/> A <input type="radio"/> B <input type="radio"/> C <input type="radio"/> D	<input type="radio"/> A <input type="radio"/> B <input type="radio"/> C <input type="radio"/> D	<input type="radio"/> A <input type="radio"/> B <input type="radio"/> C <input type="radio"/> D	<input type="radio"/> A <input type="radio"/> B <input type="radio"/> C <input type="radio"/> D	<input type="radio"/> A <input type="radio"/> B <input type="radio"/> C <input type="radio"/> D	<input type="radio"/> A <input type="radio"/> B <input type="radio"/> C <input type="radio"/> D
3. お子さまは、授業でわからないときやもっと知りたいとき、そのことについて教えてもらっていますか	<input type="radio"/> A <input type="radio"/> B <input type="radio"/> C <input type="radio"/> D	<input type="radio"/> A <input type="radio"/> B <input type="radio"/> C <input type="radio"/> D	<input type="radio"/> A <input type="radio"/> B <input type="radio"/> C <input type="radio"/> D	<input type="radio"/> A <input type="radio"/> B <input type="radio"/> C <input type="radio"/> D	<input type="radio"/> A <input type="radio"/> B <input type="radio"/> C <input type="radio"/> D	<input type="radio"/> A <input type="radio"/> B <input type="radio"/> C <input type="radio"/> D
4. お子さまは、授業は質問や発表などがしやすい雰囲気だと感じていますか	<input type="radio"/> A <input type="radio"/> B <input type="radio"/> C <input type="radio"/> D	<input type="radio"/> A <input type="radio"/> B <input type="radio"/> C <input type="radio"/> D	<input type="radio"/> A <input type="radio"/> B <input type="radio"/> C <input type="radio"/> D	<input type="radio"/> A <input type="radio"/> B <input type="radio"/> C <input type="radio"/> D	<input type="radio"/> A <input type="radio"/> B <input type="radio"/> C <input type="radio"/> D	<input type="radio"/> A <input type="radio"/> B <input type="radio"/> C <input type="radio"/> D
5. お子さまは、授業で頑張ったことを認めてもらえたと思っていますか	<input type="radio"/> A <input type="radio"/> B <input type="radio"/> C <input type="radio"/> D	<input type="radio"/> A <input type="radio"/> B <input type="radio"/> C <input type="radio"/> D	<input type="radio"/> A <input type="radio"/> B <input type="radio"/> C <input type="radio"/> D	<input type="radio"/> A <input type="radio"/> B <input type="radio"/> C <input type="radio"/> D	<input type="radio"/> A <input type="radio"/> B <input type="radio"/> C <input type="radio"/> D	<input type="radio"/> A <input type="radio"/> B <input type="radio"/> C <input type="radio"/> D
6.	<input type="radio"/> A <input type="radio"/> B <input type="radio"/> C <input type="radio"/> D	<input type="radio"/> A <input type="radio"/> B <input type="radio"/> C <input type="radio"/> D	<input type="radio"/> A <input type="radio"/> B <input type="radio"/> C <input type="radio"/> D	<input type="radio"/> A <input type="radio"/> B <input type="radio"/> C <input type="radio"/> D	<input type="radio"/> A <input type="radio"/> B <input type="radio"/> C <input type="radio"/> D	<input type="radio"/> A <input type="radio"/> B <input type="radio"/> C <input type="radio"/> D
A : そう思う B : だいたいそう思う C : あまり思わない D : 思わない						
1. お子さまは授業を受けて、その内容に興味や関心や意欲をもつようになっていますか	<input type="radio"/> A <input type="radio"/> B <input type="radio"/> C <input type="radio"/> D	<input type="radio"/> A <input type="radio"/> B <input type="radio"/> C <input type="radio"/> D	<input type="radio"/> A <input type="radio"/> B <input type="radio"/> C <input type="radio"/> D	<input type="radio"/> A <input type="radio"/> B <input type="radio"/> C <input type="radio"/> D	<input type="radio"/> A <input type="radio"/> B <input type="radio"/> C <input type="radio"/> D	<input type="radio"/> A <input type="radio"/> B <input type="radio"/> C <input type="radio"/> D
2. お子さまは、授業の内容が分かるようになっていましたか	<input type="radio"/> A <input type="radio"/> B <input type="radio"/> C <input type="radio"/> D	<input type="radio"/> A <input type="radio"/> B <input type="radio"/> C <input type="radio"/> D	<input type="radio"/> A <input type="radio"/> B <input type="radio"/> C <input type="radio"/> D	<input type="radio"/> A <input type="radio"/> B <input type="radio"/> C <input type="radio"/> D	<input type="radio"/> A <input type="radio"/> B <input type="radio"/> C <input type="radio"/> D	<input type="radio"/> A <input type="radio"/> B <input type="radio"/> C <input type="radio"/> D
3. お子さまは、授業でわからないときやもっと知りたいとき、そのことについて教えてもらっていますか	<input type="radio"/> A <input type="radio"/> B <input type="radio"/> C <input type="radio"/> D	<input type="radio"/> A <input type="radio"/> B <input type="radio"/> C <input type="radio"/> D	<input type="radio"/> A <input type="radio"/> B <input type="radio"/> C <input type="radio"/> D	<input type="radio"/> A <input type="radio"/> B <input type="radio"/> C <input type="radio"/> D	<input type="radio"/> A <input type="radio"/> B <input type="radio"/> C <input type="radio"/> D	<input type="radio"/> A <input type="radio"/> B <input type="radio"/> C <input type="radio"/> D
4. お子さまは、授業は質問や発表などがしやすい雰囲気だと感じていますか	<input type="radio"/> A <input type="radio"/> B <input type="radio"/> C <input type="radio"/> D	<input type="radio"/> A <input type="radio"/> B <input type="radio"/> C <input type="radio"/> D	<input type="radio"/> A <input type="radio"/> B <input type="radio"/> C <input type="radio"/> D	<input type="radio"/> A <input type="radio"/> B <input type="radio"/> C <input type="radio"/> D	<input type="radio"/> A <input type="radio"/> B <input type="radio"/> C <input type="radio"/> D	<input type="radio"/> A <input type="radio"/> B <input type="radio"/> C <input type="radio"/> D
5. お子さまは、授業で頑張ったことを認めてもらえたと思っていますか	<input type="radio"/> A <input type="radio"/> B <input type="radio"/> C <input type="radio"/> D	<input type="radio"/> A <input type="radio"/> B <input type="radio"/> C <input type="radio"/> D	<input type="radio"/> A <input type="radio"/> B <input type="radio"/> C <input type="radio"/> D	<input type="radio"/> A <input type="radio"/> B <input type="radio"/> C <input type="radio"/> D	<input type="radio"/> A <input type="radio"/> B <input type="radio"/> C <input type="radio"/> D	<input type="radio"/> A <input type="radio"/> B <input type="radio"/> C <input type="radio"/> D
6.	<input type="radio"/> A <input type="radio"/> B <input type="radio"/> C <input type="radio"/> D	<input type="radio"/> A <input type="radio"/> B <input type="radio"/> C <input type="radio"/> D	<input type="radio"/> A <input type="radio"/> B <input type="radio"/> C <input type="radio"/> D	<input type="radio"/> A <input type="radio"/> B <input type="radio"/> C <input type="radio"/> D	<input type="radio"/> A <input type="radio"/> B <input type="radio"/> C <input type="radio"/> D	<input type="radio"/> A <input type="radio"/> B <input type="radio"/> C <input type="radio"/> D
A : そう思う B : だいたいそう思う C : あまり思わない D : 思わない						
1. お子さまは授業を受けて、その内容に興味や関心や意欲をもつようになっていますか	<input type="radio"/> A <input type="radio"/> B <input type="radio"/> C <input type="radio"/> D	<input type="radio"/> A <input type="radio"/> B <input type="radio"/> C <input type="radio"/> D	<input type="radio"/> A <input type="radio"/> B <input type="radio"/> C <input type="radio"/> D	<input type="radio"/> A <input type="radio"/> B <input type="radio"/> C <input type="radio"/> D	<input type="radio"/> A <input type="radio"/> B <input type="radio"/> C <input type="radio"/> D	<input type="radio"/> A <input type="radio"/> B <input type="radio"/> C <input type="radio"/> D
2. お子さまは、授業の内容が分かるようになっていましたか	<input type="radio"/> A <input type="radio"/> B <input type="radio"/> C <input type="radio"/> D	<input type="radio"/> A <input type="radio"/> B <input type="radio"/> C <input type="radio"/> D	<input type="radio"/> A <input type="radio"/> B <input type="radio"/> C <input type="radio"/> D	<input type="radio"/> A <input type="radio"/> B <input type="radio"/> C <input type="radio"/> D	<input type="radio"/> A <input type="radio"/> B <input type="radio"/> C <input type="radio"/> D	<input type="radio"/> A <input type="radio"/> B <input type="radio"/> C <input type="radio"/> D
3. お子さまは、授業でわからないときやもっと知りたいとき、そのことについて教えてもらっていますか	<input type="radio"/> A <input type="radio"/> B <input type="radio"/> C <input type="radio"/> D	<input type="radio"/> A <input type="radio"/> B <input type="radio"/> C <input type="radio"/> D	<input type="radio"/> A <input type="radio"/> B <input type="radio"/> C <input type="radio"/> D	<input type="radio"/> A <input type="radio"/> B <input type="radio"/> C <input type="radio"/> D	<input type="radio"/> A <input type="radio"/> B <input type="radio"/> C <input type="radio"/> D	<input type="radio"/> A <input type="radio"/> B <input type="radio"/> C <input type="radio"/> D
4. お子さまは、授業は質問や発表などがしやすい雰囲気だと感じていますか	<input type="radio"/> A <input type="radio"/> B <input type="radio"/> C <input type="radio"/> D	<input type="radio"/> A <input type="radio"/> B <input type="radio"/> C <input type="radio"/> D	<input type="radio"/> A <input type="radio"/> B <input type="radio"/> C <input type="radio"/> D	<input type="radio"/> A <input type="radio"/> B <input type="radio"/> C <input type="radio"/> D	<input type="radio"/> A <input type="radio"/> B <input type="radio"/> C <input type="radio"/> D	<input type="radio"/> A <input type="radio"/> B <input type="radio"/> C <input type="radio"/> D
5. お子さまは、授業で頑張ったことを認めてもらえたと思っていますか	<input type="radio"/> A <input type="radio"/> B <input type="radio"/> C <input type="radio"/> D	<input type="radio"/> A <input type="radio"/> B <input type="radio"/> C <input type="radio"/> D	<input type="radio"/> A <input type="radio"/> B <input type="radio"/> C <input type="radio"/> D	<input type="radio"/> A <input type="radio"/> B <input type="radio"/> C <input type="radio"/> D	<input type="radio"/> A <input type="radio"/> B <input type="radio"/> C <input type="radio"/> D	<input type="radio"/> A <input type="radio"/> B <input type="radio"/> C <input type="radio"/> D
6.	<input type="radio"/> A <input type="radio"/> B <input type="radio"/> C <input type="radio"/> D	<input type="radio"/> A <input type="radio"/> B <input type="radio"/> C <input type="radio"/> D	<input type="radio"/> A <input type="radio"/> B <input type="radio"/> C <input type="radio"/> D	<input type="radio"/> A <input type="radio"/> B <input type="radio"/> C <input type="radio"/> D	<input type="radio"/> A <input type="radio"/> B <input type="radio"/> C <input type="radio"/> D	<input type="radio"/> A <input type="radio"/> B <input type="radio"/> C <input type="radio"/> D

7. 本校の各授業(学習内容・授業の様子…等)についてご意見をご記入ください。

※問1～6の回答、ふだんの様子、授業参観等を参考に記入してください。
※できる限り、具体的(教科名・状況・希望…等)に記入してください。

〇〇〇	市立	□□□	小学校
6年2組3番D村J美			
保護者			

見本-中学校

保護者・生徒の皆さまへ

本校の授業に関してお尋ねします。ご家庭でお話し合いの上、以下の各問いにお答えください。生徒の皆さんは問1～6の当てはまる欄にマークをしてください。問7については、お話し合いの中でのご意見をご記入ください。

A：そう思う B：だいたいそう思う C：あまり思わない D：思わない	国語1年	数学1年	社会1年	理科1年	英語1年
	Q島	T山	E川	D山	X山
1 授業を受けて、その教科の内容をもっと学習しようとおもいますか	<input type="radio"/>	<input type="radio"/>	<input type="radio"/>	<input type="radio"/>	<input type="radio"/>
2 各授業を受けて、その教科の内容はわかる(できる)ようになりましたか	<input type="radio"/>	<input type="radio"/>	<input type="radio"/>	<input type="radio"/>	<input type="radio"/>
3 教科の内容がわから(でき)ないときやもっと知りたいとき、そのことについて教えてもらえますか	<input type="radio"/>	<input type="radio"/>	<input type="radio"/>	<input type="radio"/>	<input type="radio"/>
4 授業中は、質問や発表(演技、演奏等を含む)などがしやすい雰囲気ですか	<input type="radio"/>	<input type="radio"/>	<input type="radio"/>	<input type="radio"/>	<input type="radio"/>
5 授業で頑張ったことをきちんと認めてもらえますか	<input type="radio"/>	<input type="radio"/>	<input type="radio"/>	<input type="radio"/>	<input type="radio"/>
6	<input type="radio"/>	<input type="radio"/>	<input type="radio"/>	<input type="radio"/>	<input type="radio"/>
A：そう思う B：だいたいそう思う C：あまり思わない D：思わない	音楽1年	美術1年	体育1年	体育1年	保健1年
	M川	V木	G村	F川	G村
1 授業を受けて、その教科の内容をもっと学習しようとおもいますか	<input type="radio"/>	<input type="radio"/>	<input type="radio"/>	<input type="radio"/>	<input type="radio"/>
2 各授業を受けて、その教科の内容はわかる(できる)ようになりましたか	<input type="radio"/>	<input type="radio"/>	<input type="radio"/>	<input type="radio"/>	<input type="radio"/>
3 教科の内容がわから(でき)ないときやもっと知りたいとき、そのことについて教えてもらえますか	<input type="radio"/>	<input type="radio"/>	<input type="radio"/>	<input type="radio"/>	<input type="radio"/>
4 授業中は、質問や発表(演技、演奏等を含む)などがしやすい雰囲気ですか	<input type="radio"/>	<input type="radio"/>	<input type="radio"/>	<input type="radio"/>	<input type="radio"/>
5 授業で頑張ったことをきちんと認めてもらえますか	<input type="radio"/>	<input type="radio"/>	<input type="radio"/>	<input type="radio"/>	<input type="radio"/>
6	<input type="radio"/>	<input type="radio"/>	<input type="radio"/>	<input type="radio"/>	<input type="radio"/>
A：そう思う B：だいたいそう思う C：あまり思わない D：思わない	技術1年	家庭1年			
	K島	D村			
1 授業を受けて、その教科の内容をもっと学習しようとおもいますか	<input type="radio"/>	<input type="radio"/>	<input type="radio"/>	<input type="radio"/>	<input type="radio"/>
2 各授業を受けて、その教科の内容はわかる(できる)ようになりましたか	<input type="radio"/>	<input type="radio"/>	<input type="radio"/>	<input type="radio"/>	<input type="radio"/>
3 教科の内容がわから(でき)ないときやもっと知りたいとき、そのことについて教えてもらえますか	<input type="radio"/>	<input type="radio"/>	<input type="radio"/>	<input type="radio"/>	<input type="radio"/>
4 授業中は、質問や発表(演技、演奏等を含む)などがしやすい雰囲気ですか	<input type="radio"/>	<input type="radio"/>	<input type="radio"/>	<input type="radio"/>	<input type="radio"/>
5 授業で頑張ったことをきちんと認めてもらえますか	<input type="radio"/>	<input type="radio"/>	<input type="radio"/>	<input type="radio"/>	<input type="radio"/>
6	<input type="radio"/>	<input type="radio"/>	<input type="radio"/>	<input type="radio"/>	<input type="radio"/>

7 本校の各授業(学習内容・授業の様子…等)についてご意見をご記入ください。

※各教科の回答、ふだんの様子、授業参観等を参考に記入してください。
 ※できる限り、具体的(教科名・状況・希望…等)に記入してください。

立	中学校
年 組	番 Z田 S美
保護者	

■授業アンケートの作成方法と見本（高等学校）

各校が行う授業アンケートに、全校・全教員共通の質問を2項目設定します。

以下の授業アンケート項目は、講義形式・実技形式の参考例として作成したものです。

生徒自身の授業に対する取組み（質問1・質問2）や、授業の様子（質問3～質問7）については、各学校が生徒の実態及び教科・科目の特性に応じた評価項目を設定することとしますが、授業に対する生徒の意識の2問（質問8・質問9）については、全校・全教員が実施する共通の質問項目とします。

【講義形式の授業アンケート項目】

■授業に対する生徒の取組

質問1：授業内容について、必要な予習や復習ができています。

質問2：授業中は、集中して先生の話聞き、学習に取り組んでいます。

■授業の様子

質問3：（生徒理解）授業の進度や難易度は自分にとって適切である。

質問4：（授業計画）毎時間、授業の目標や大切なポイントを説明してくれる。

質問5：（教材活用）先生は教科書の他、役に立つプリントなどをうまく使っている。

質問6：（授業展開）先生の声や話し方は聞き取りやすく、わかりやすい。

質問7：（授業分析）先生は生徒の意見や要望を取り入れ、授業改善に生かしている。

■授業に対する生徒の意識

質問8：授業内容に、興味・関心をもつことができた。

質問9：授業を受けて、知識や技能が身に付いたと感じている。

全校・全教員
共通の
質問項目

【実技形式の授業アンケート項目】

■授業に対する生徒の取組

質問1：授業中は集中して先生の指示やアドバイスを聞いている。

質問2：進んで実習に取り組むなど、授業に積極的に参加している。

■授業の様子

質問3：（生徒理解）先生は生徒の状況を把握しながら授業を進めている。

質問4：（授業計画）毎回授業の初めに、授業の目標や実習の仕方を説明してくれる。

質問5：（教材活用）先生が与える教材や課題の量は自分にとって適切である。

質問6：（授業展開）先生の指示は的確でわかりやすく、すべきことが理解しやすい。

質問7：（授業分析）先生は生徒の意見や要望を取り入れ、授業改善に生かしている。

■授業に対する生徒の意識

質問8：授業内容に、興味・関心をもつことができた。

質問9：授業を受けて、知識や技能が身に付いたと感じている。

全校・全教員
共通の
質問項目

授業アンケート回答用紙

3 年 3 組 4 番 D村 J美

A : よくあてはまる B : ややあてはまる
C : あまりあてはまらない D : まったくあてはまらない

国語C				国語C				社会A				社会B				数学C				数学C			
W川				T田				I本				I本				X山				H村			
1	<input type="radio"/>	<input type="radio"/>	<input type="radio"/>	1	<input type="radio"/>	<input type="radio"/>	<input type="radio"/>	1	<input type="radio"/>	<input type="radio"/>	<input type="radio"/>	1	<input type="radio"/>	<input type="radio"/>	<input type="radio"/>	1	<input type="radio"/>	<input type="radio"/>	<input type="radio"/>	1	<input type="radio"/>	<input type="radio"/>	<input type="radio"/>
2	<input type="radio"/>	<input type="radio"/>	<input type="radio"/>	2	<input type="radio"/>	<input type="radio"/>	<input type="radio"/>	2	<input type="radio"/>	<input type="radio"/>	<input type="radio"/>	2	<input type="radio"/>	<input type="radio"/>	<input type="radio"/>	2	<input type="radio"/>	<input type="radio"/>	<input type="radio"/>	2	<input type="radio"/>	<input type="radio"/>	<input type="radio"/>
3	<input type="radio"/>	<input type="radio"/>	<input type="radio"/>	3	<input type="radio"/>	<input type="radio"/>	<input type="radio"/>	3	<input type="radio"/>	<input type="radio"/>	<input type="radio"/>	3	<input type="radio"/>	<input type="radio"/>	<input type="radio"/>	3	<input type="radio"/>	<input type="radio"/>	<input type="radio"/>	3	<input type="radio"/>	<input type="radio"/>	<input type="radio"/>
4	<input type="radio"/>	<input type="radio"/>	<input type="radio"/>	4	<input type="radio"/>	<input type="radio"/>	<input type="radio"/>	4	<input type="radio"/>	<input type="radio"/>	<input type="radio"/>	4	<input type="radio"/>	<input type="radio"/>	<input type="radio"/>	4	<input type="radio"/>	<input type="radio"/>	<input type="radio"/>	4	<input type="radio"/>	<input type="radio"/>	<input type="radio"/>
5	<input type="radio"/>	<input type="radio"/>	<input type="radio"/>	5	<input type="radio"/>	<input type="radio"/>	<input type="radio"/>	5	<input type="radio"/>	<input type="radio"/>	<input type="radio"/>	5	<input type="radio"/>	<input type="radio"/>	<input type="radio"/>	5	<input type="radio"/>	<input type="radio"/>	<input type="radio"/>	5	<input type="radio"/>	<input type="radio"/>	<input type="radio"/>
6	<input type="radio"/>	<input type="radio"/>	<input type="radio"/>	6	<input type="radio"/>	<input type="radio"/>	<input type="radio"/>	6	<input type="radio"/>	<input type="radio"/>	<input type="radio"/>	6	<input type="radio"/>	<input type="radio"/>	<input type="radio"/>	6	<input type="radio"/>	<input type="radio"/>	<input type="radio"/>	6	<input type="radio"/>	<input type="radio"/>	<input type="radio"/>
7	<input type="radio"/>	<input type="radio"/>	<input type="radio"/>	7	<input type="radio"/>	<input type="radio"/>	<input type="radio"/>	7	<input type="radio"/>	<input type="radio"/>	<input type="radio"/>	7	<input type="radio"/>	<input type="radio"/>	<input type="radio"/>	7	<input type="radio"/>	<input type="radio"/>	<input type="radio"/>	7	<input type="radio"/>	<input type="radio"/>	<input type="radio"/>
8	<input type="radio"/>	<input type="radio"/>	<input type="radio"/>	8	<input type="radio"/>	<input type="radio"/>	<input type="radio"/>	8	<input type="radio"/>	<input type="radio"/>	<input type="radio"/>	8	<input type="radio"/>	<input type="radio"/>	<input type="radio"/>	8	<input type="radio"/>	<input type="radio"/>	<input type="radio"/>	8	<input type="radio"/>	<input type="radio"/>	<input type="radio"/>
9	<input type="radio"/>	<input type="radio"/>	<input type="radio"/>	9	<input type="radio"/>	<input type="radio"/>	<input type="radio"/>	9	<input type="radio"/>	<input type="radio"/>	<input type="radio"/>	9	<input type="radio"/>	<input type="radio"/>	<input type="radio"/>	9	<input type="radio"/>	<input type="radio"/>	<input type="radio"/>	9	<input type="radio"/>	<input type="radio"/>	<input type="radio"/>
理科A				理科B				体育A				体育B				美術A				英語C			
V木				V木				F川				K島				Z木				L木			
1	<input type="radio"/>	<input type="radio"/>	<input type="radio"/>	1	<input type="radio"/>	<input type="radio"/>	<input type="radio"/>	1	<input type="radio"/>	<input type="radio"/>	<input type="radio"/>	1	<input type="radio"/>	<input type="radio"/>	<input type="radio"/>	1	<input type="radio"/>	<input type="radio"/>	<input type="radio"/>	1	<input type="radio"/>	<input type="radio"/>	<input type="radio"/>
2	<input type="radio"/>	<input type="radio"/>	<input type="radio"/>	2	<input type="radio"/>	<input type="radio"/>	<input type="radio"/>	2	<input type="radio"/>	<input type="radio"/>	<input type="radio"/>	2	<input type="radio"/>	<input type="radio"/>	<input type="radio"/>	2	<input type="radio"/>	<input type="radio"/>	<input type="radio"/>	2	<input type="radio"/>	<input type="radio"/>	<input type="radio"/>
3	<input type="radio"/>	<input type="radio"/>	<input type="radio"/>	3	<input type="radio"/>	<input type="radio"/>	<input type="radio"/>	3	<input type="radio"/>	<input type="radio"/>	<input type="radio"/>	3	<input type="radio"/>	<input type="radio"/>	<input type="radio"/>	3	<input type="radio"/>	<input type="radio"/>	<input type="radio"/>	3	<input type="radio"/>	<input type="radio"/>	<input type="radio"/>
4	<input type="radio"/>	<input type="radio"/>	<input type="radio"/>	4	<input type="radio"/>	<input type="radio"/>	<input type="radio"/>	4	<input type="radio"/>	<input type="radio"/>	<input type="radio"/>	4	<input type="radio"/>	<input type="radio"/>	<input type="radio"/>	4	<input type="radio"/>	<input type="radio"/>	<input type="radio"/>	4	<input type="radio"/>	<input type="radio"/>	<input type="radio"/>
5	<input type="radio"/>	<input type="radio"/>	<input type="radio"/>	5	<input type="radio"/>	<input type="radio"/>	<input type="radio"/>	5	<input type="radio"/>	<input type="radio"/>	<input type="radio"/>	5	<input type="radio"/>	<input type="radio"/>	<input type="radio"/>	5	<input type="radio"/>	<input type="radio"/>	<input type="radio"/>	5	<input type="radio"/>	<input type="radio"/>	<input type="radio"/>
6	<input type="radio"/>	<input type="radio"/>	<input type="radio"/>	6	<input type="radio"/>	<input type="radio"/>	<input type="radio"/>	6	<input type="radio"/>	<input type="radio"/>	<input type="radio"/>	6	<input type="radio"/>	<input type="radio"/>	<input type="radio"/>	6	<input type="radio"/>	<input type="radio"/>	<input type="radio"/>	6	<input type="radio"/>	<input type="radio"/>	<input type="radio"/>
7	<input type="radio"/>	<input type="radio"/>	<input type="radio"/>	7	<input type="radio"/>	<input type="radio"/>	<input type="radio"/>	7	<input type="radio"/>	<input type="radio"/>	<input type="radio"/>	7	<input type="radio"/>	<input type="radio"/>	<input type="radio"/>	7	<input type="radio"/>	<input type="radio"/>	<input type="radio"/>	7	<input type="radio"/>	<input type="radio"/>	<input type="radio"/>
8	<input type="radio"/>	<input type="radio"/>	<input type="radio"/>	8	<input type="radio"/>	<input type="radio"/>	<input type="radio"/>	8	<input type="radio"/>	<input type="radio"/>	<input type="radio"/>	8	<input type="radio"/>	<input type="radio"/>	<input type="radio"/>	8	<input type="radio"/>	<input type="radio"/>	<input type="radio"/>	8	<input type="radio"/>	<input type="radio"/>	<input type="radio"/>
9	<input type="radio"/>	<input type="radio"/>	<input type="radio"/>	9	<input type="radio"/>	<input type="radio"/>	<input type="radio"/>	9	<input type="radio"/>	<input type="radio"/>	<input type="radio"/>	9	<input type="radio"/>	<input type="radio"/>	<input type="radio"/>	9	<input type="radio"/>	<input type="radio"/>	<input type="radio"/>	9	<input type="radio"/>	<input type="radio"/>	<input type="radio"/>
情報A																							
F本																							
1	<input type="radio"/>	<input type="radio"/>	<input type="radio"/>	1	<input type="radio"/>	<input type="radio"/>	<input type="radio"/>	1	<input type="radio"/>	<input type="radio"/>	<input type="radio"/>	1	<input type="radio"/>	<input type="radio"/>	<input type="radio"/>	1	<input type="radio"/>	<input type="radio"/>	<input type="radio"/>	1	<input type="radio"/>	<input type="radio"/>	<input type="radio"/>
2	<input type="radio"/>	<input type="radio"/>	<input type="radio"/>	2	<input type="radio"/>	<input type="radio"/>	<input type="radio"/>	2	<input type="radio"/>	<input type="radio"/>	<input type="radio"/>	2	<input type="radio"/>	<input type="radio"/>	<input type="radio"/>	2	<input type="radio"/>	<input type="radio"/>	<input type="radio"/>	2	<input type="radio"/>	<input type="radio"/>	<input type="radio"/>
3	<input type="radio"/>	<input type="radio"/>	<input type="radio"/>	3	<input type="radio"/>	<input type="radio"/>	<input type="radio"/>	3	<input type="radio"/>	<input type="radio"/>	<input type="radio"/>	3	<input type="radio"/>	<input type="radio"/>	<input type="radio"/>	3	<input type="radio"/>	<input type="radio"/>	<input type="radio"/>	3	<input type="radio"/>	<input type="radio"/>	<input type="radio"/>
4	<input type="radio"/>	<input type="radio"/>	<input type="radio"/>	4	<input type="radio"/>	<input type="radio"/>	<input type="radio"/>	4	<input type="radio"/>	<input type="radio"/>	<input type="radio"/>	4	<input type="radio"/>	<input type="radio"/>	<input type="radio"/>	4	<input type="radio"/>	<input type="radio"/>	<input type="radio"/>	4	<input type="radio"/>	<input type="radio"/>	<input type="radio"/>
5	<input type="radio"/>	<input type="radio"/>	<input type="radio"/>	5	<input type="radio"/>	<input type="radio"/>	<input type="radio"/>	5	<input type="radio"/>	<input type="radio"/>	<input type="radio"/>	5	<input type="radio"/>	<input type="radio"/>	<input type="radio"/>	5	<input type="radio"/>	<input type="radio"/>	<input type="radio"/>	5	<input type="radio"/>	<input type="radio"/>	<input type="radio"/>
6	<input type="radio"/>	<input type="radio"/>	<input type="radio"/>	6	<input type="radio"/>	<input type="radio"/>	<input type="radio"/>	6	<input type="radio"/>	<input type="radio"/>	<input type="radio"/>	6	<input type="radio"/>	<input type="radio"/>	<input type="radio"/>	6	<input type="radio"/>	<input type="radio"/>	<input type="radio"/>	6	<input type="radio"/>	<input type="radio"/>	<input type="radio"/>
7	<input type="radio"/>	<input type="radio"/>	<input type="radio"/>	7	<input type="radio"/>	<input type="radio"/>	<input type="radio"/>	7	<input type="radio"/>	<input type="radio"/>	<input type="radio"/>	7	<input type="radio"/>	<input type="radio"/>	<input type="radio"/>	7	<input type="radio"/>	<input type="radio"/>	<input type="radio"/>	7	<input type="radio"/>	<input type="radio"/>	<input type="radio"/>
8	<input type="radio"/>	<input type="radio"/>	<input type="radio"/>	8	<input type="radio"/>	<input type="radio"/>	<input type="radio"/>	8	<input type="radio"/>	<input type="radio"/>	<input type="radio"/>	8	<input type="radio"/>	<input type="radio"/>	<input type="radio"/>	8	<input type="radio"/>	<input type="radio"/>	<input type="radio"/>	8	<input type="radio"/>	<input type="radio"/>	<input type="radio"/>
9	<input type="radio"/>	<input type="radio"/>	<input type="radio"/>	9	<input type="radio"/>	<input type="radio"/>	<input type="radio"/>	9	<input type="radio"/>	<input type="radio"/>	<input type="radio"/>	9	<input type="radio"/>	<input type="radio"/>	<input type="radio"/>	9	<input type="radio"/>	<input type="radio"/>	<input type="radio"/>	9	<input type="radio"/>	<input type="radio"/>	<input type="radio"/>

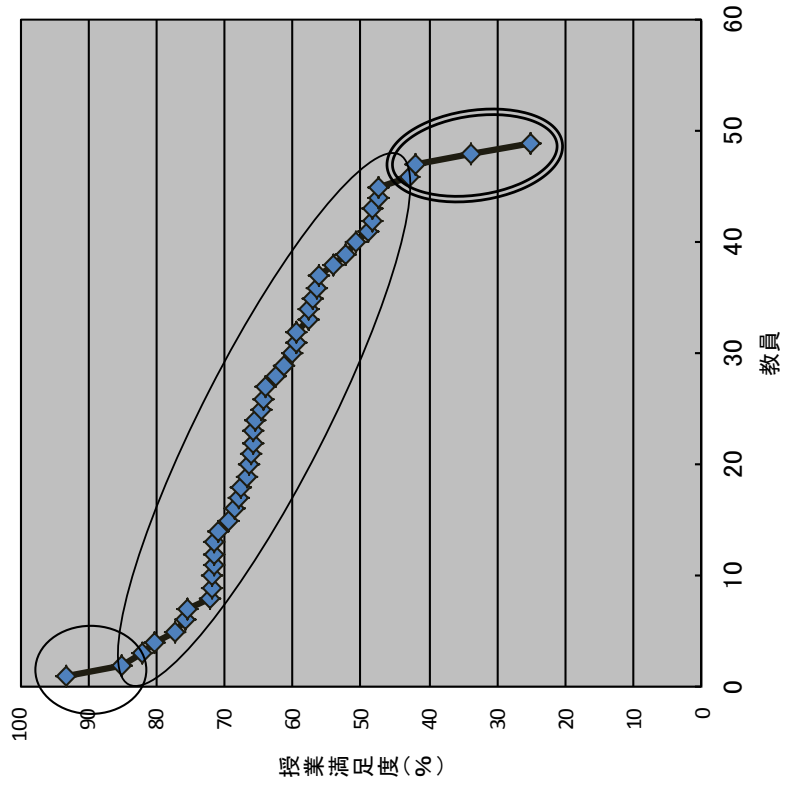
受けてよかったと思う授業があれば書いてください（その理由も）

改善して欲しいと思う授業があれば書いてください（その改善点も）

授業アンケート結果のグラフ(例)

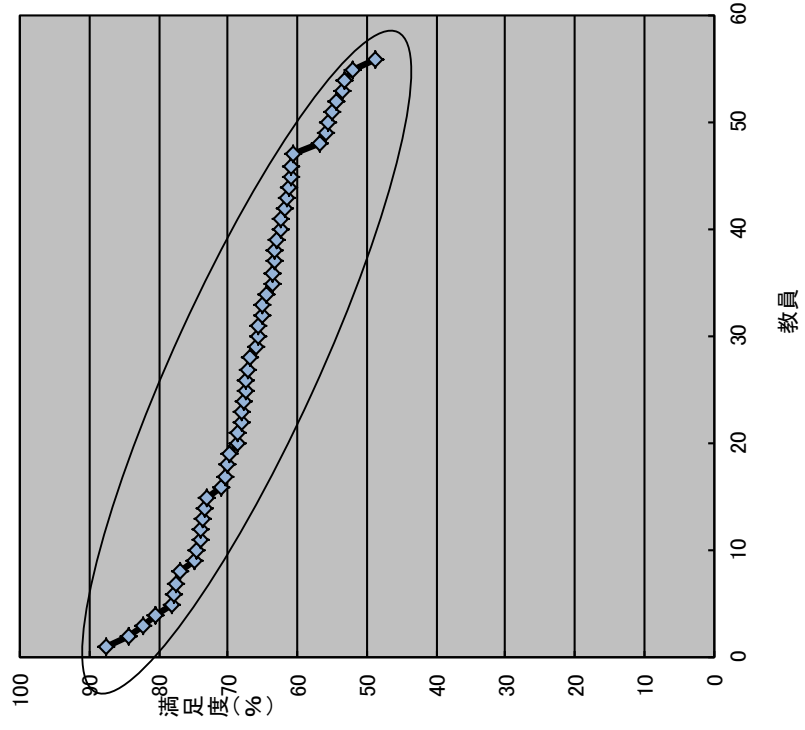
質問例と集計結果(A高校)

授業を受けて学習意欲が高まったり、その科目について興味関心がさらに強くなるようになりましたか。



質問例と集計結果(B高校)

この科目に興味・関心が持てるようになった。



■第 回 授業観察票 (小中学校)

観察項目は
学校等で作成可

対象者：
観察者：
観察日：○年○月○日○限

観点	観察項目	チェック
興味・関心・意欲の向上	授業の中で、子どもたちが意欲的に教科の内容を学習するよう指導していた	S・A・B
	授業の中で、子どもたちが興味や関心を持てる内容を用意していた	S・A・B
学習内容の習得	授業の内容は適切であった	S・A・B
	黒板に書かれた内容や使用した資料は適切であった	S・A・B
個の状況に応じた支援	子どもたちの状況に応じて、適切な指導がされていた	S・A・B
		S・A・B
望ましい学習集団の育成	授業中は、子どもたちにとって学習しやすい雰囲気だった	S・A・B
		S・A・B
児童生徒への適切な評価	子どもたちが授業で頑張ったことをきちんと認めていた	S・A・B
		S・A・B
各校の独自観点		S・A・B
		S・A・B

授業観察結果

SS・S・A・B・C

コメント：以下の事柄等について記入する

- ・ 授業観察の結果をSSもしくはCとする理由
- ・ 授業アンケート等により授業に課題のある教員が把握され複数回の授業観察や面談等必要な支援を行うこととした経緯
- ・ 必要な支援を終えることとした理由

■第 回 授業観察票 (高等学校)

観察項目は
学校等で作成可

対象者：

観察者：

観察日：○年○月○日○限

観点	観察項目	チェック
授業に対する生徒の取組み	授業中は、集中して先生の話聞き、学習に取り組むよう指導している	S・A・B
生徒理解	授業の進度や難易度は生徒にとって適切なものに設定されている	S・A・B
授業計画	授業の中で、授業の目標や大切なポイントを説明していた	S・A・B
教材活用	教科書その他、役立つプリントなどをうまく使っていた	S・A・B
授業展開	先生の声や話し方は聞き取りやすく、生徒にとってわかりやすいものになっていた	S・A・B
授業分析	よりよい授業をしようとする意欲や熱意を持っていた	S・A・B
授業に対する生徒の意識	生徒が授業内容に興味・関心を持つよう指導していた	S・A・B
各校の独自観点		S・A・B
		S・A・B
		S・A・B
		S・A・B

授業観察結果

SS・S・A・B・C

コメント：以下の事柄等について記入する

- ・ 授業観察の結果をSSもしくはCとする理由
- ・ 授業アンケート等により授業に課題のある教員が把握され複数回の授業観察や面談等必要な支援を行うこととした経緯
- ・ 必要な支援を終えることとした理由

「授業力」評価票（校長・准校長用）

着眼点：児童生徒の学習理解度の把握/計画的な指導/授業内容の充実/知識・技能の習得等に対する意欲

授業アンケート	結果					具体的な内容等
生徒又は保護者の評価(第1回アンケート)	(SS)	S	A	B	(C)	
生徒又は保護者の評価(第2回アンケート)	(SS)	S	A	B	(C)	
生徒又は保護者の評価(第3回アンケート)	(SS)	S	A	B	(C)	
生徒又は保護者の評価(第4回アンケート)	(SS)	S	A	B	(C)	
生徒又は保護者の評価(第5回アンケート)	(SS)	S	A	B	(C)	

授業観察	結果					具体的な内容等
授業観察（校長・准校長第1回）	SS	S	A	B	C	
授業観察（校長・准校第2回）	SS	S	A	B	C	
授業観察（校長・准校第3回）	SS	S	A	B	C	
授業観察（教員評価支援チーム第1回）	SS	S	A	B	C	
授業観察（教員評価支援チーム第2回）	SS	S	A	B	C	

	発揮された能力（態度・行動）	判断	具体的な内容等
の 求 め ら れ る 手 引 き よ り の 行 動 パ タ ー ン の 抜 粋	授業中の観察や提出物等を通じて、児童生徒の学習の理解度や学習上の課題を把握し、児童生徒が理解しやすく、また技能を習得しやすい授業づくりに努めている。	S A B	
	年間を通じて児童生徒の理解度や教科等の目標を踏まえて、計画的に授業を進め、授業の振り返りを行い、次の授業に向けた工夫、改善を行っている	S A B	
	児童生徒の学習状況を適切に評価するため、評価方法の工夫に努めるとともに、評価をフィードバックし、指導の工夫、授業の改善に活用している	S A B	
	教科等に関する専門的知識・技能の習得に努め、授業内容や指導方法の改善に積極的に取り組んでいる	S A B	
		S A B	

所見 評価をSSやCとする場合の理由等を記入する。

「授業力」評価

SS S A B C

平成〇〇年〇月〇〇日

保護者の皆様

〇〇〇立〇〇〇〇学校
校長 〇〇〇〇**授業アンケートの実施について（お願い）**

残暑の候、保護者の皆様にはますますご清祥のことと、お喜び申し上げます。日頃は本校教育にご理解とご協力をたまわり、誠にありがとうございます。

さて、学校には、次の世代を担う子どもたちの、学力の向上はもとより、社会の変化に十分対応できる力を養うことが求められていることから、日々の教育活動においては、基礎的・基本的な知識及び技能を確実に習得させるとともに、主体的に学習に取り組む態度を養うことが必要となります。そのためには子どもたちにとって「魅力的な授業」「わかる授業」を行うことが重要であり、教員が常に自らの授業を振り返り、その改善に向けて向上心を持って取り組むことが大切です。そして、教員が自らの授業を振り返るに当たっては、子どもたちや保護者の意見、同僚教員等による授業に関する評価を参考にするなど、多様な観点から授業を検証し、その成果や課題を踏まえた上で取り組みを進めることが重要となります。

この度、子どもたちや保護者のご意見をお聞かせいただくことを通じて、教職員が自らの意欲・資質能力をより一層高めることを目的に、授業アンケートを実施することとしました。お忙しい中恐縮ですがご協力をお願いします。

記

- 1 提出物：同封のマークシート
- 2 提出方法：アンケート用紙に回答を記入し、ご署名の上、配付した封筒に入れ、封をして校長あて提出してください
 - * マークシートは、2Bの鉛筆や黒のサインペン等を使って、なるべく濃く塗りつぶしてください
 - * 作業の都合上、用紙を汚したり何度も折り曲げたりしないようにお願いします
- 3 提出期限：平成〇〇年〇月〇日（〇）